

～ボランティア活動者、地域の皆さまへ～

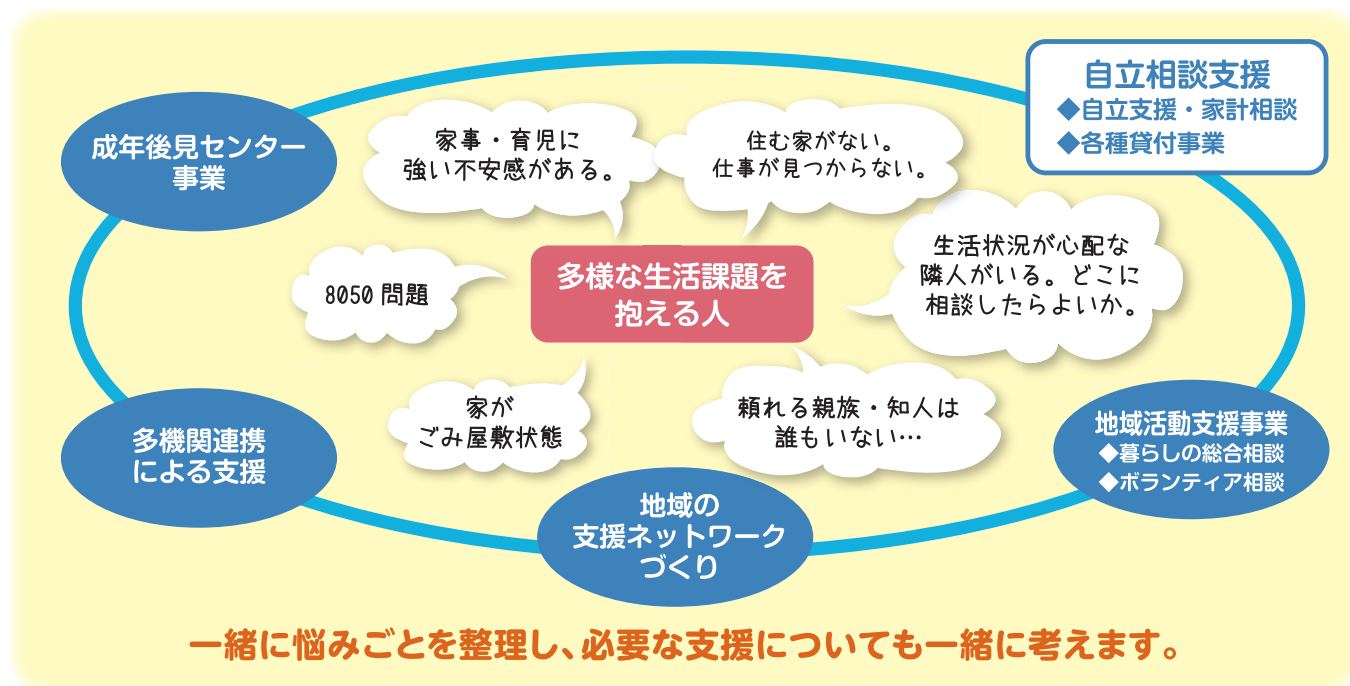
「総合相談窓口」のご案内

新宿区社会福祉協議会では、2019年4月から、様々な生活課題やお困りごとについて相談をお受けする「総合相談窓口」を設置しています。

窓口では、相談者の方と一緒に課題を整理しながら、悩み事に応じた具体的な支援につながります。また、自立相談支援、貸付事業への対応や、社協の事業だけでなく、区役所高齢者総合相談センター、保健・福祉・医療機関などと連携し、住民同士で支えあう地域のしくみづくりにも取り組みます。

地域の中で、生活に課題を抱えている方、またはご近所で気になる方がいらっしゃいましたら、当相談窓口をご紹介ください。

総合相談窓口での相談支援の対応について



相談場所・時間

新宿区社会福祉協議会 総合相談窓口
TEL:03-5273-3546(直通)
FAX:03-5273-3082
月～金曜日(年末年始・祝日を除く)
8時30分～17時 ※来所が困難な方は、訪問いたします。

ご相談お待ちしております。



2019年度編集後記

本年度は平成から令和へと時代が移り変わり、本紙も紙面をリニューアルし、新たな地区情報紙として各地区の取り組みを毎号でご紹介してまいりました。

今後も皆様の地域活動のお役に立てるよう、各地区の魅力的な取り組みを発信してまいります。

発行担当(中山)



ボランティア募集情報はホームページに掲載しています。
ボランティアに関するご相談は上記窓口へお問合せください。

「地区情報紙」は、環境に配慮したインクを使用しています。

