



けやき



No.152
平成29年(2017)
1月1日発行
月号

社会福祉法人 新宿区社会福祉協議会

〒169-0075 新宿区高田馬場 1-17-20

電話:03-5273-2941 (代表) FAX:03-5273-3082

Eメール:houjin@shinjuku-shakyo.jp

http://www.shinjuku-shakyo.jp

だれもが安心して暮らせる新宿型福祉コミュニティの実現をめざして

誰でも気軽に参加できる居場所です。

親子であそぼう (榎町地区)



よりみちサロン (角筈地区)



びすけっと (若松町地区)



いちようサロン (戸塚地区)



新年のごあいさつ



社会福祉法人
新宿区社会福祉協議会
会長 北中 誠

あけましておめでとうございませう。皆さまには、健やかに新年をお迎えることとお慶び申し上げます。社会福祉協議会は、だれもが安心して暮らせる新宿のまちを皆さまとともに創っていくことをめざす「たすけあいの会」です。

今号に掲載した「ふれあい・いきいきサロン」では、お茶やおしゃべりなどを楽しみながら、地域の皆さんが交流を深めることで、ささえあい、たすけあいの輪が広がっています。無理なく、楽しく、一人ひとりができることをすることで、新宿のまちは

もっと豊かに、住みやすくなります。多くの皆さまが私どもの活動にご理解を賜り、お力添えいただくことを心よりお願い申し上げます。

そして、本年が皆さまにとって輝かしい年となりますよう御祈念申し上げます。新たな年のごあいさつとさせていただきます。

平成二十九年 元旦

ふれあい・いきいきサロン

ふれあい・いきいきサロン(以下、サロン)は、高齢者、障害者、子育て中の方など、地域に住む誰もが参加できる居場所づくり・仲間づくりの活動です。

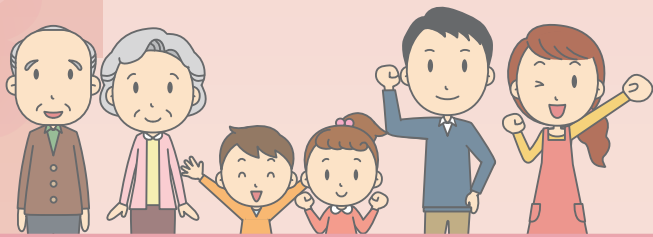
平成28年11月末現在、「お互いさまの支えあいの輪」を育む住民活動として、区内で71サロンが運営されています。

サロンでは、絵本の読み聞かせなど、子育て中の親子がふれあう活動や、多様な世代が集まって、料理づくりやおしゃべりを楽しむ会など様々です。サロンへの参加をきっかけに、地域の顔なじみが増えたり、健康増進につながったり、趣味や生きがい活動が広がるのも魅力のひとつです。

新宿社協は、こうしたサロンの取組みを応援しています。最寄りのサロンを知りたい方は、お気軽にお問い合わせください。

また、サロンを立ち上げてみたい方のご相談にも応じています。

問合せ先 地域活動支援課…………… **03-5273-9191**
新宿区社会福祉協議会東分室 **03-3359-0051**



東地区

どんぐり会(四谷地区)

参加者が一緒に調理し、食事をすることができるサロンです。

食材にもこだわり、季節の野菜を使い、美味しい旬の料理を楽しむことができます。自宅でも作れるわかりやすいレシピだと評判です。

自分の健康は自分で守ることを第一に、「助け合って毎日明るく過ごしていきましょう」を目標に活動しています。ご一緒に「食」を通じた交流をしませんか？



調理の様子



食事を囲んでの会食

中央地区

学習会サロン(戸塚地区)

「学習会サロン」は、障がいがあってもなくてもいい人生が送れるように!というスローガンのもと、当事者や家族・介助者、地域の方をはじめとした学生や社会人、関係機関など、様々な方々と一緒に運営する、当事者の主体性を大切にしたいサロンです。

当事者と支援者みんなでそれぞれの意見を出し、協力しながら、活動を通して育ちあいの機会を作っています。大学生など様々な支援者の方たちと共に楽しく学びあえる企画や創作活動を行っています。



音楽演奏会の様子



ボーリング大会へ参加

西地区

リバーサイド中井(落合地区)

毎月第4火曜日11時~16時、毎月1回開催で、0~2歳のお子さんとその保護者の方が参加しています。

自宅ではいつも忙しいママたちも、ここではゆっくり昼食をとりながら大人同士のおしゃべりを楽しんだり、子どもたちは、おもちゃ遊びなど、我が家にいるように自由に過ごしています。

開催時間内の出入りは自由ですので、皆さまお気軽にご参加ください。



おもちゃ遊びの様子



ハンドマッサージの体験

心のもったご寄附

ありがとうございました!

平成28年11月30日までの受付分

寄附金 (敬称略)			(単位:円)			(単位:円)			(単位:円)		
寄附者名	住所	寄附金額	寄附者名	住所	寄附金額	寄附者名	住所	寄附金額	寄附者名	住所	寄附金額
橘 佐代子	新宿区北新宿	53,000	片寄 太一郎	新宿区西五軒町	5,000	榎町地区民生委員・児童委員協議会	新宿区	44,000			
新宿西清掃協会の会	新宿区	90,436	株式会社京王プラザホテル	新宿区西新宿	16,576	株式会社アスパイワーク	新宿区新宿	100,000			
ぱーぶる・シャイン	新宿区戸山	700	四谷清掃協会の会	新宿区	119,739	特定非営利活動法人 日本入れ歯リサイクル協会	埼玉県坂戸市西坂戸	19,422			
キルト戸山会	新宿区戸山	300	学校法人イーエスピー学園	新宿区	291,818	匿名		33,000			
東京防犯健全協会の会	豊島区南大塚	200,000	専門学校ESPミュージカルアカデミー	新宿区高田馬場							
								合計	973,991		

新宿区社会福祉協議会
〒169-0075 新宿区高田馬場1-17-20

☎:03-5273-2941(代表) FAX:03-5273-3082
Eメール houjin@shinjuku-shakyo.jp ホームページ http://www.shinjuku-shakyo.jp



新年の業務は、2017年1月4日(水)より開始いたします。



★新宿社協では視覚障害をお持ちの方のために、本紙の『CD』をお貸ししています。ボランティア団体「ぐるーぶ・カナリヤ」さんのご好意によるものです。どうぞご利用ください。